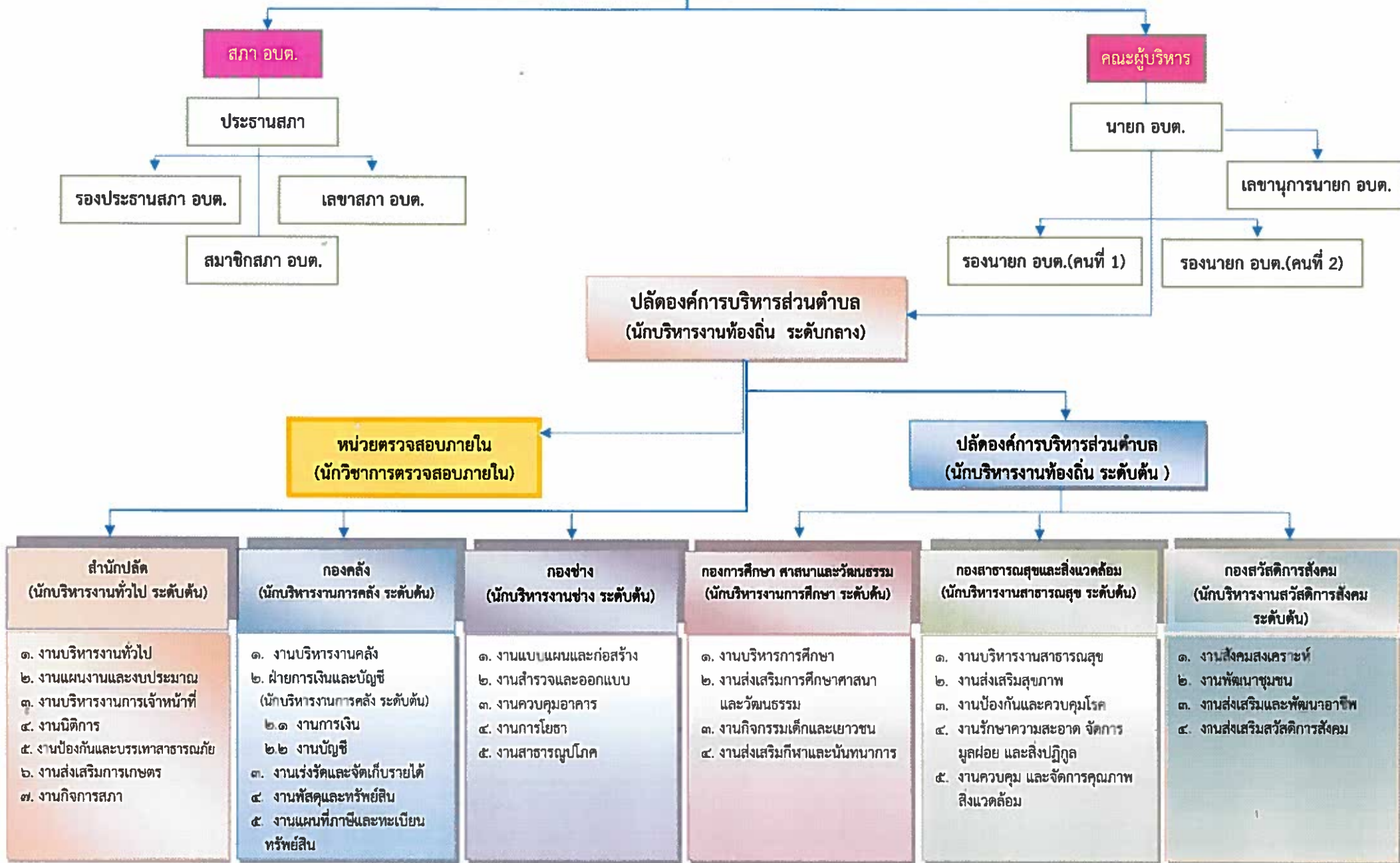


กรอบโครงสร้างส่วนราชการขององค์การบริหารส่วนตำบลหนองนาคำ อำเภอเมือง จังหวัดอุดรธานี



สำนักปลัด (นักบริหารงานทั่วไป ระดับต้น)	กองคลัง (นักบริหารงานการคลัง ระดับต้น)	กองช่าง (นักบริหารงานช่าง ระดับต้น)	กองการศึกษา ศาสนาและวัฒนธรรม (นักบริหารงานการศึกษา ระดับต้น)	กองสาธารณสุขและสิ่งแวดล้อม (นักบริหารงานสาธารณสุข ระดับต้น)	กองสวัสดิการสังคม (นักบริหารงานสวัสดิการสังคม ระดับต้น)
<ol style="list-style-type: none"> งานบริหารงานทั่วไป งานแผนงานและงบประมาณ งานบริหารงานการเจ้าหน้าที่ งานนิติการ งานป้องกันและบรรเทาสาธารณภัย งานส่งเสริมการเกษตร งานกิจการสภา 	<ol style="list-style-type: none"> งานบริหารงานคลัง ฝ่ายการเงินและบัญชี (นักบริหารงานการคลัง ระดับต้น) ๒.๑ งานการเงิน ๒.๒ งานบัญชี งานเร่งรัดและจัดเก็บรายได้ งานพัสดุและทรัพย์สิน งานแผนที่ภาษีและทะเบียนทรัพย์สิน 	<ol style="list-style-type: none"> งานแบบแผนและก่อสร้าง งานสำรวจและออกแบบ งานควบคุมอาคาร งานการโยธา งานสาธารณูปโภค 	<ol style="list-style-type: none"> งานบริหารการศึกษา งานส่งเสริมการศึกษาศาสนาและวัฒนธรรม งานกิจกรรมเด็กและเยาวชน งานส่งเสริมกีฬาและนันทนาการ 	<ol style="list-style-type: none"> งานบริหารงานสาธารณสุข งานส่งเสริมสุขภาพ งานป้องกันและควบคุมโรค งานรักษาความสะอาด จัดการมูลฝอย และสิ่งปฏิกูล งานควบคุม และจัดการคุณภาพสิ่งแวดล้อม 	<ol style="list-style-type: none"> งานสังคมสงเคราะห์ งานพัฒนาชุมชน งานส่งเสริมและพัฒนาอาชีพ งานส่งเสริมสวัสดิการสังคม